

## **Informacje dla uczniów ubiegających się o kartę rowerową i ich rodziców.**

Uczniowie Szkoły Podstawowej nr 11 w Puławach mają możliwość nieodpłatnego uzyskania karty rowerowej. Szkoła organizuje egzamin na kartę rowerową, który składa się z części teoretycznej oraz praktycznej.

1. Harmonogram egzaminu na kartę rowerową w 2022 r.:
  - 30.05.2022 – 03.06.2022 – egzamin teoretyczny na lekcjach techniki według planu;
  - 06.06.2022 – 10.06.2022 – poprawa egzaminu teoretycznego na lekcjach techniki;
  - 14.06.2022 – egzamin praktyczny.
2. Uczeń zainteresowany uzyskaniem karty rowerowej dostarcza zgodę rodziców na przystąpienie dziecka do egzaminu (załącznik nr 1) nauczycielowi przygotowującemu i przeprowadzającemu egzamin. Rodzice wypełniając arkusz zaliczeń ucznia ubiegającego się o kartę rowerową (załącznik nr 2) podpisują się ponownie w odpowiednim miejscu wyrażając zgodę na wydanie karty rowerowej w przypadku zdania egzaminów.
3. Nauczyciel po przeprowadzonym egzaminie teoretycznym (obowiązkowy dla wszystkich – podstawa programowa kl. 4) i praktycznym sporządza protokół (załącznik nr 3), który jest przekazywany przez odpowiedzialnego nauczyciela do sekretariatu wraz z:
  - - arkuszem zaliczeń ucznia ubiegającego się o kartę rowerową;
  - - zgodą rodziców na przystąpienie do egzaminu praktycznego;
  - - zdjęciem ucznia ( w przypadku zdania obu egzaminów).
4. Wytworzoną dokumentację kompletuje nauczyciel przeprowadzający egzamin. Protokół zawiera dane uczniów, którzy przystąpili do egzaminu teoretycznego i praktycznego.
5. Kartę rowerową otrzymuje uczeń, który uzyskał pozytywny wynik obydwu egzaminów.
6. Odbiór karty rowerowej możliwy jest po uzyskaniu przez zdającego 10 roku życia.
7. Kartę rowerową odbiera się w sekretariacie szkoły.

### **Przebieg egzaminów**

Datę egzaminów ustala nauczyciel odpowiedzialny.

### **Egzamin teoretyczny:**

1. Egzamin teoretyczny odbywa się w formie testu składającego się z 25 pytań jednokrotnego wyboru. Egzamin może odbywać się w formie online lub pisemnej.
2. Test zawiera pytania dotyczące przepisów ruchu drogowego, znaków i sygnałów drogowych, zasad bezpiecznego poruszania się po drogach oraz wiadomości z pierwszej pomocy.
3. Uczeń, który udzieli 20 prawidłowych odpowiedzi zaliczy część teoretyczną.
4. Dopuszcza się możliwość zdawania poprawkowego egzaminu teoretycznego po uprzednim ustaleniu terminu z nauczycielem.
5. Uczeń, który nie uzyska pozytywnego wyniku podczas terminu poprawkowego, będzie mógł przystąpić do egzaminu w przyszłym roku szkolnym.

### **Egzamin praktyczny:**

1. Po zaliczeniu sprawdzianu teoretycznego uczeń przystępuje do sprawdzianu praktycznego z jazdy na rowerze. Termin uzależniony jest od aktualnych warunków pogodowych.
2. Egzamin praktyczny może odbyć się na rowerze osoby zdającej lub na rowerze kolegi/koleżanki.
3. Egzamin praktyczny odbywa się na terenie szkoły.
4. Egzamin praktyczny polega na wykonaniu następujących zadań:
  - płynne ruszanie z miejsca;
  - jazda slalomem;
  - skręcanie w prawo, skręcanie w lewo;
  - upewnianie się o możliwości skrętów i sygnalizowanie zmian kierunku jazdy;
  - ósemka;
  - omijanie przeszkód;
  - hamowanie i zatrzymywanie w określonym miejscu.

**Zgoda rodziców dziecka na przystąpienie do egzaminu praktycznego na kartę rowerową**

Niniejszym wyrażam zgodę/nie wyrażam zgody\* na przystąpienie mojego dziecka:

..... klasa .....  
(imię i nazwisko ucznia)

do egzaminu na kartę rowerową w Szkole Podstawowej Nr 11 im. Henryka Sienkiewicza w Puławach.

.....  
(miejscowość i data)

.....  
(czytelny podpis rodziców)

\*niepotrzebne skreślić

**Zgoda rodziców dziecka na przystąpienie do egzaminu praktycznego na kartę rowerową**

Niniejszym wyrażam zgodę/nie wyrażam zgody\* na przystąpienie mojego dziecka:

..... klasa .....  
(imię i nazwisko ucznia)

do egzaminu na kartę rowerową w Szkole Podstawowej Nr 11 im. Henryka Sienkiewicza w Puławach.

.....  
(miejscowość i data)

.....  
(czytelny podpis rodziców)

\*niepotrzebne skreślić

**ARKUSZ ZALICZEŃ UCZNIA  
UBIEGAJĄCEGO SIĘ O KARTĘ  
ROWEROWĄ  
w SZKOLE PODSTWOWEJ NR 11 w PUŁAWACH**

Imię i nazwisko ucznia: .....

Data urodzenia: ..... klasa: .....

Adres zamieszkania ucznia: .....

L.p.	Czynności	Uwagi	Podpis rodziców, nauczycieli lub innych upoważnionych osób
1.	Opinia nauczyciela (wychowawcy) na podstawie obserwacji zachowań ucznia	zrealizował/nie zrealizował	
2.	Zgoda rodziców lub opiekunów na wydanie karty rowerowej	zgadzam się/nie zgadzam się	
3.	Wiadomości teoretyczne	zaliczam / nie zaliczam	
4.	Obsługa techniczna roweru	zaliczam / nie zaliczam	
5.	Umiejętności praktyczne z uwzględnieniem zasad ruchu drogowego	zaliczam / nie zaliczam	
6.	Pomoc przedlekarska	zaliczam / nie zaliczam	

Kartę rowerową wydano w szkole dnia .....

.....  
(pieczęć i podpis dyrektora)

- 1) w pkt. 1 „Opinia nauczyciela” - czytelny podpis nauczyciela oraz wybranie jednej z dwóch opcji.  
2) w pkt. 2 „Zgoda rodziców” rodzic lub opiekun skreśla niewłaściwą odpowiedź i podpisuje się.  
3) w pkt. 3-6 wypełnia egzaminator skreśla niewłaściwą odpowiedź i podpisuje się.

Puławy, .....

**PROTOKÓŁ Z PRZEBIEGU  
EGZAMINU TEORETYCZNEGO I PRAKTYCZNEGO  
NA KARTĘ ROWEROWĄ  
w Szkole Podstawowej nr 11 im. Henryka Sienkiewicza w Puławach**

[illegible]

.....  
(Podpis nauczyciela egzaminującego)

Testy:

<http://www.spkurow.pl/karta/skrzyzowania/swiatla/swiatla.htm>

<https://kartarowerowa.net.pl/>

<https://brd.edu.pl/brd1/testy/testy.html>

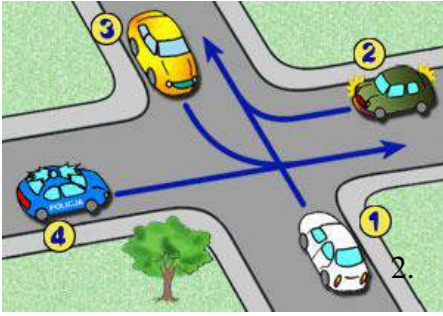
Materiały teoretyczne, przepisy:

<https://www.centrumrowerowe.pl/blog/przepisy-rowerowe/>

<https://malopolska.policja.gov.pl/krk/dziala/ruch-drogowy/karta-rowero/2330,Karta-Rowerowa-materialy-edukacyjne.html>

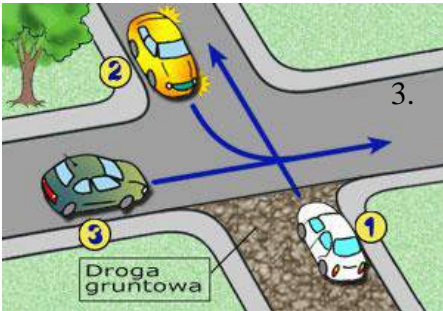
## SKRZYŻOWANIA - testy

1. Wybierz kolejność przejazdu na tym skrzyżowaniu.



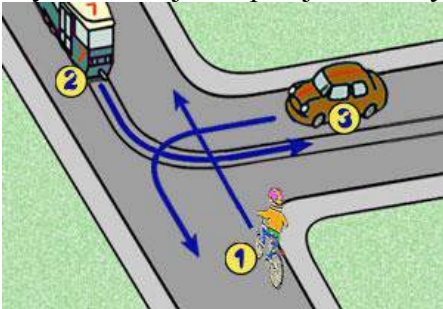
- a) Odp. 1 – 4, 3 i 2, 1
- b) Odp. 2 – 4 i 2, 1, 3
- c) Odp. 3 – 4 i 2, 3, 1

2. Wybierz kolejność przejazdu na tym skrzyżowaniu.



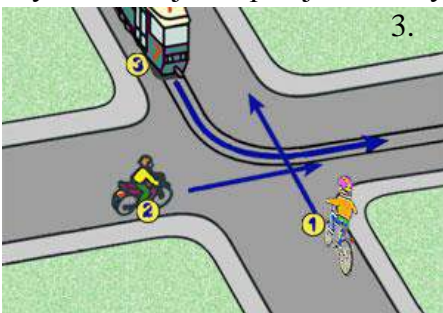
- a) Odp. 1 – 3, 2, 1
- b) Odp. 2 – 3, 1, 2
- c) Odp. 3 – 1, 3, 2

3. Wybierz kolejność przejazdu na tym skrzyżowaniu.



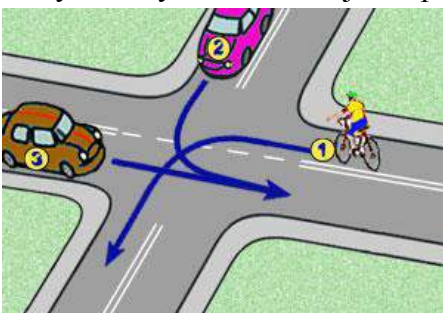
- a) Odp. 1 – 2, 3, 1
- b) Odp. 2 – 2, 1, 3
- c) Odp. 3 – 1, 2, 3

4. Wybierz kolejność przejazdu na tym skrzyżowaniu.



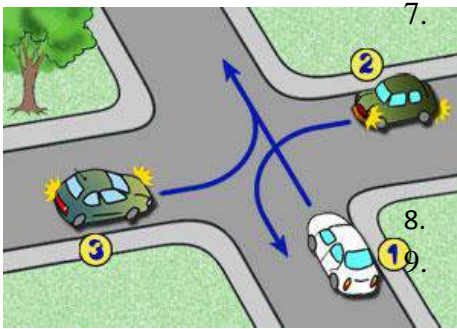
- a) Odp. 1 – 3, 1, 2
- b) Odp. 2 – 1, 2, 3
- c) Odp. 3 – 3, 2, 1

5. Na tym skrzyżowaniu kolejność przejazdu to:



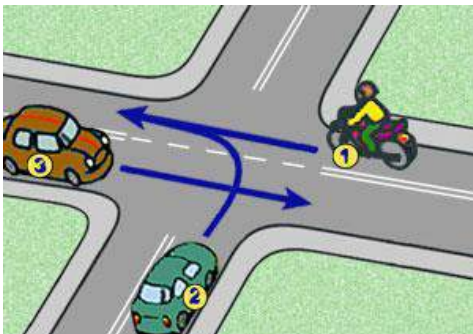
- a) Odp. 1 – 1, 2, 3
- b) Odp. 2 – 3, 2, 1
- c) Odp. 3 – 3, 1, 2

6. Na tym skrzyżowaniu kolejność przejazdu to:



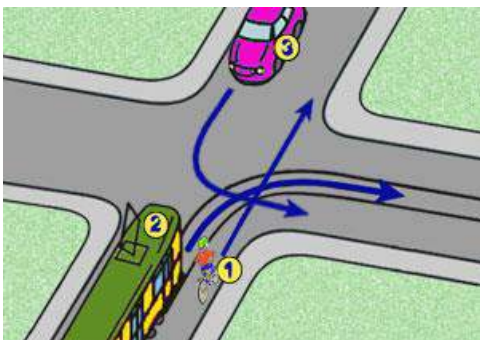
- a) Odp. 1 – 1, 2 i 3
- b) Odp. 2 – 2 i 3, 1
- c) Odp. 3 – 2, 1, 3

7. Na tym skrzyżowaniu kolejność przejazdu to:



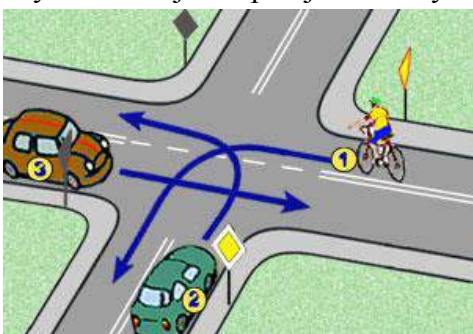
- a) Odp. 1 – 1, 2, 3
- b) Odp. 2 – 3, 2, 1
- c) Odp. 3 – 3, 1, 2

8. Na tym skrzyżowaniu kolejność przejazdu to:



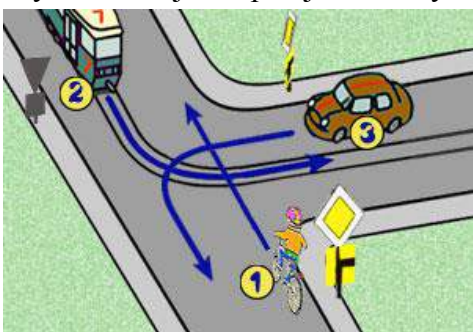
- a) Odp. 1 – 1, 2, 3
- b) Odp. 2 – 2, 1, 3
- c) Odp. 3 – 2, 3, 1,

9. Wybierz kolejność przejazdu na tym skrzyżowaniu.



- a) Odp. 1 – 2, 3, 1
- b) Odp. 2 – 1, 2, 3
- c) Odp. 3 – 3, 2, 1

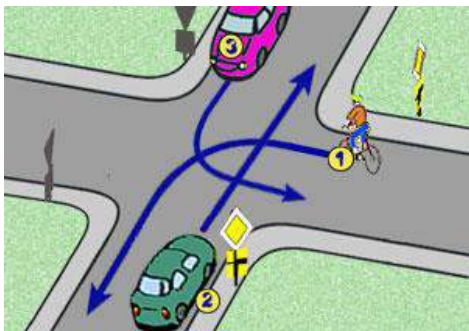
10. Wybierz kolejność przejazdu na tym skrzyżowaniu.



- a) Odp. 1 – 3, 1, 2
- b) Odp. 2 – 2, 3, 1
- c) Odp. 3 – 2, 1, 3

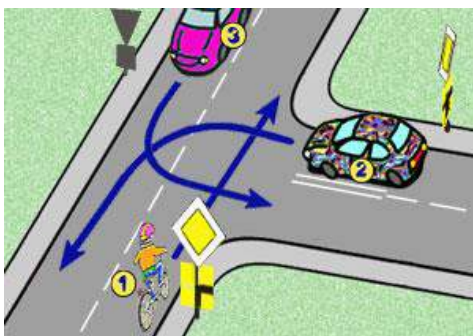


11. Na tym skrzyżowaniu kolejność przejazdu to:



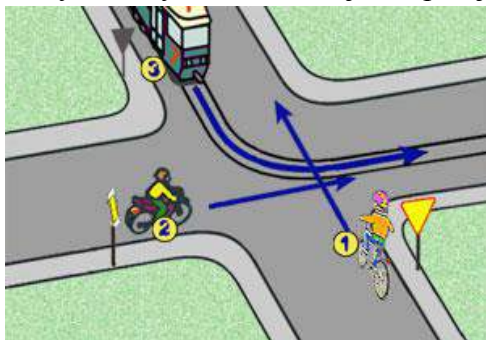
- a) Odp. 1 – 2, 1, 3
- b) Odp. 2 – 1, 2, 3
- c) Odp. 3 – 3, 2, 1

12. Na tym skrzyżowaniu kolejność przejazdu to:



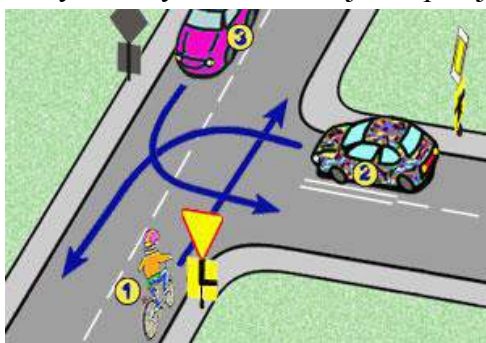
- a) Odp. 1 – 3, 2, 1
- b) Odp. 2 – 2, 1, 3
- c) Odp. 3 – 1, 2, 3

13. Na tym skrzyżowaniu kolejność przejazdu to:



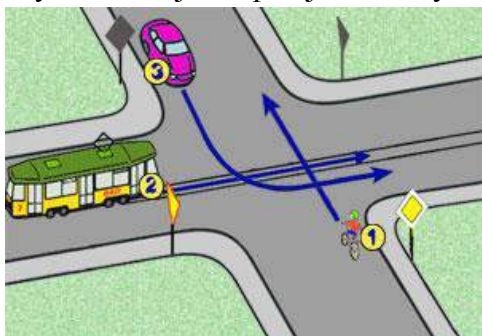
- a) Odp. 1 – 2, 3, 1
- b) Odp. 2 – 3, 2, 1
- c) Odp. 3 – 2, 1, 3

14. Na tym skrzyżowaniu kolejność przejazdu to:



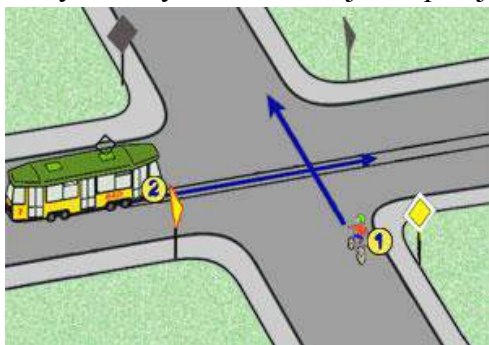
- a) Odp. 1 – 3, 2, 1
- b) Odp. 2 – 2, 3, 1
- c) Odp. 3 – 2, 1, 3

15. Wybierz kolejność przejazdu na tym skrzyżowaniu.



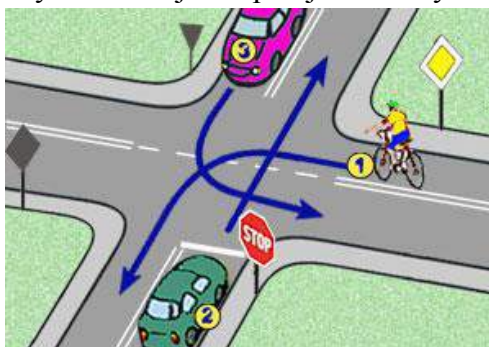
- a) Odp. 1 – 1, 3, 2
- b) Odp. 2 – 2, 1, 3
- c) Odp. 3 – 2, 3, 1

16. Na tym skrzyżowaniu kolejność przejazdu to:



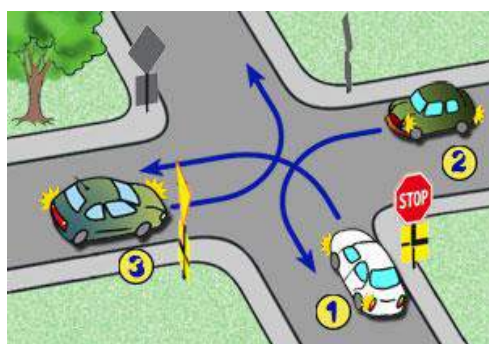
- a) Odp. 1 – 1, 2,
- b) Odp. 2 – 2, 1

17. Wybierz kolejność przejazdu na tym skrzyżowaniu.



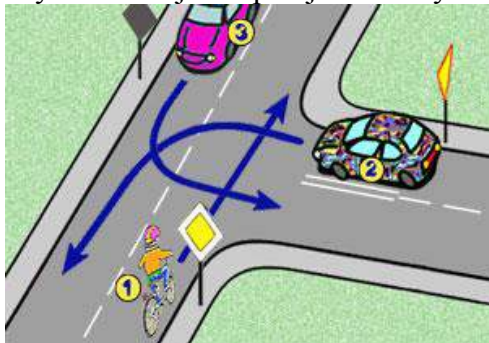
- a) Odp. 1 – 2, 1, 3
- b) Odp. 2 – 1, 2, 3
- c) Odp. 3 – 3, 1, 2

18. Wybierz kolejność przejazdu na tym skrzyżowaniu.



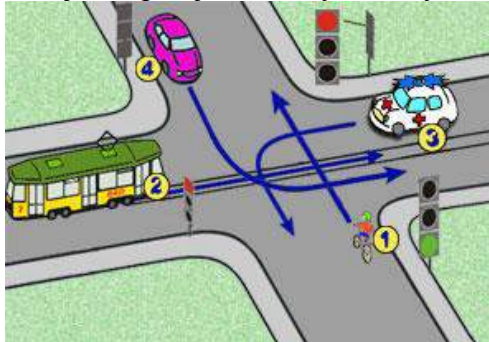
- a) Odp. 1 – 3, 2, 1
- b) Odp. 2 – 2, 1, 3
- c) Odp. 3 – 1, 2, 3

19. Wybierz kolejność przejazdu na tym skrzyżowaniu.



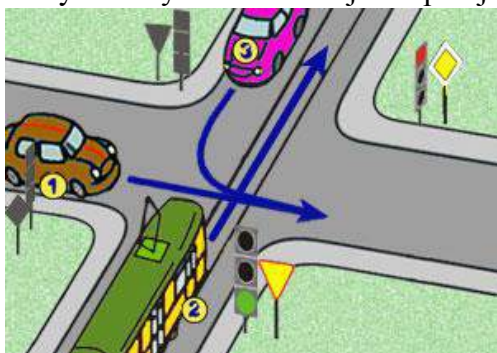
- a) Odp. 1 – 1, 3, 2
- b) Odp. 2 – 3, 1, 2
- c) Odp. 3 – 3, 2, 1

20. Kolejność przejazdu na tym skrzyżowaniu to:



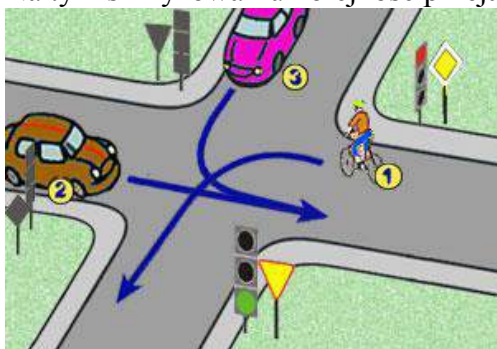
- a) Odp. 1 – 3, 1, 4, 2
- b) Odp. 2 – 3, 2, 1, 4
- c) Odp. 3 – 1, 4, 3, 2

21. Na tym skrzyżowaniu kolejność przejazdu to:



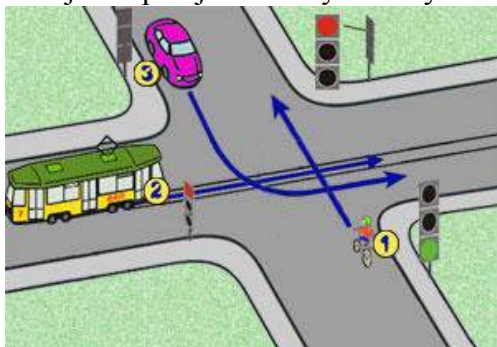
- a) Odp. 1 – 3, 2, 1
- b) Odp. 2 – 2, 3, 1
- c) Odp. 3 – 2, 1, 3

22. Na tym skrzyżowaniu kolejność przejazdu to:



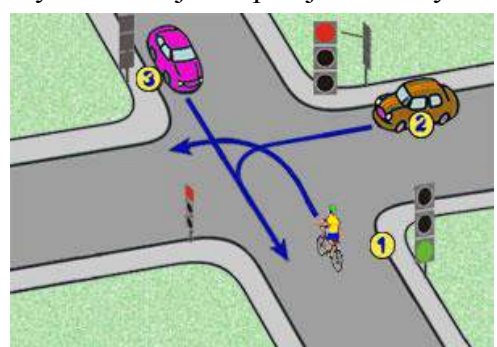
- a) Odp. 1 – 1, 3, 2
- b) Odp. 2 – 3, 1, 2
- c) Odp. 3 – 3, 2, 1

23. Kolejność przejazdu na tym skrzyżowaniu to:



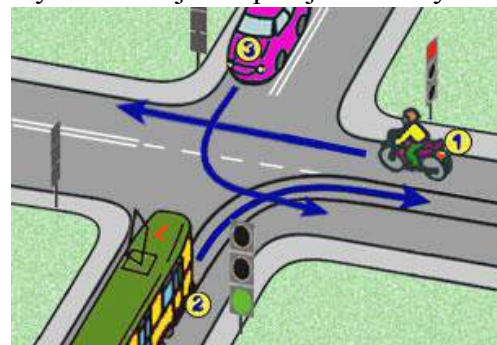
- a) Odp. 1 – 1, 3, 2
- b) Odp. 2 – 3, 1, 2
- c) Odp. 3 – 3, 2, 1

24. Wybierz kolejność przejazdu na tym skrzyżowaniu.



- a) Odp. 1 – 1, 3, 2
- b) Odp. 2 – 3, 1, 2
- c) Odp. 3 – 3, 2, 1

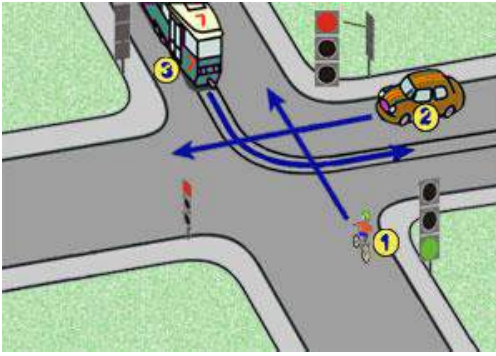
25. Wybierz kolejność przejazdu na tym skrzyżowaniu.



- a) Odp. 1 – 1, 3, 2
- b) Odp. 2 – 3, 1, 2
- c) Odp. 3 – 2, 3, 1

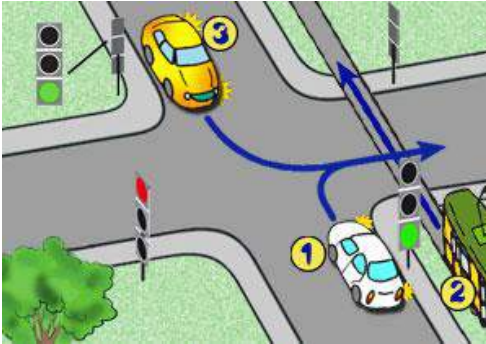


26. Wybierz kolejność przejazdu na tym skrzyżowaniu.



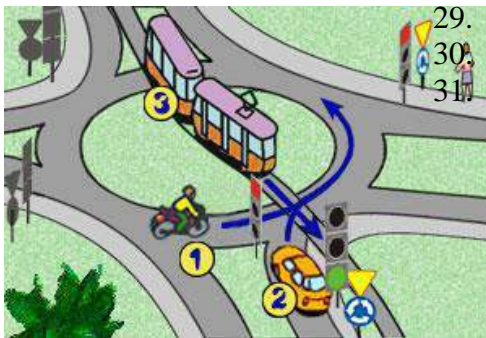
- a) Odp. 1 – 1, 3, 2
- b) Odp. 2 – 3, 1, 2
- c) Odp. 3 – 3, 2, 1

27. Na tym skrzyżowaniu kolejność przejazdu to:



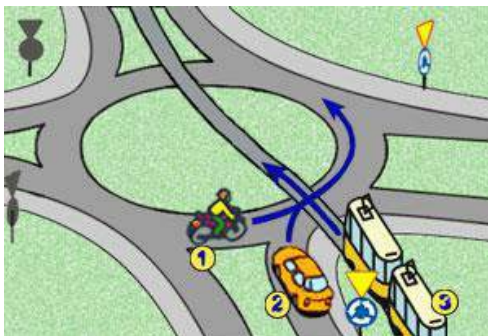
- a) Odp. 1 – 2, 1, 3
- b) Odp. 2 – 1, 3, 2
- c) Odp. 3 – 1, 2, 3

28. Na tym skrzyżowaniu kolejność przejazdu to:



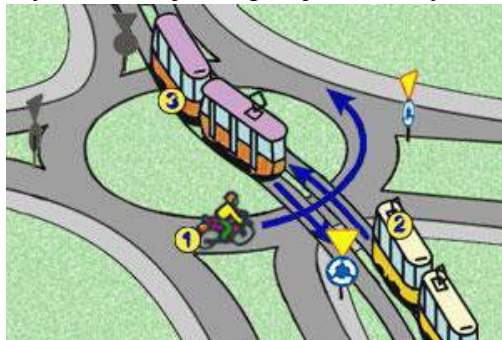
- a) Odp. 1 – 3, 1, 2
- b) Odp. 2 – 1, 3, 2
- c) Odp. 3 – 3, 2, 1

29. Na tym skrzyżowaniu kolejność przejazdu to:



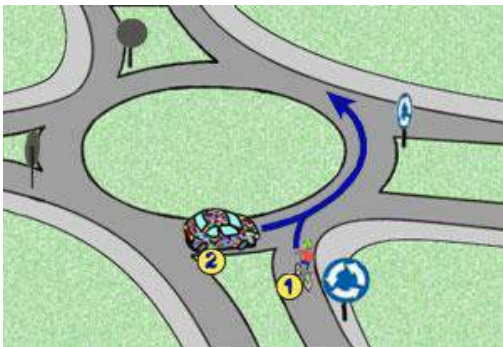
- a) Odp. 1 – 2, 3, 1
- b) Odp. 2 – 3, 2, 1,
- c) Odp. 3 – 1, 3, 2

30. Wybierz kolejność przejazdu na tym skrzyżowaniu.



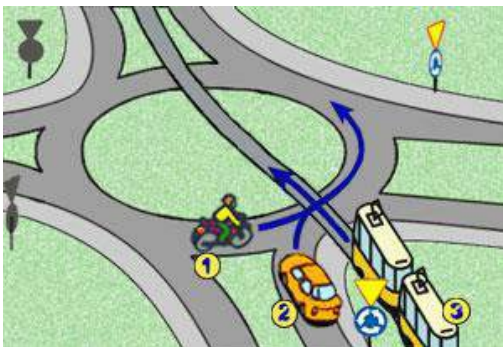
- a) Odp. 1 – 2, 1, 3
- b) Odp. 2 – 1, 3, 2
- c) Odp. 3 – 3, 1, 2

31. Na tym skrzyżowaniu kolejność przejazdu to:



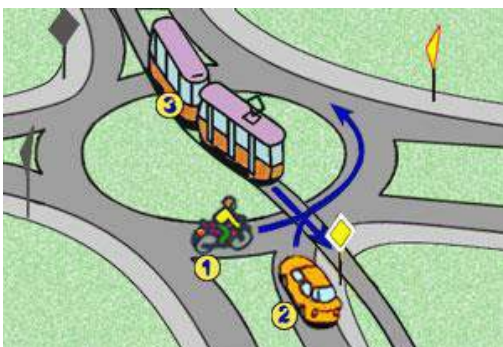
- a) Odp. 1 – 2, 1
- b) Odp. 3 – 1, 2

32. Wybierz kolejność przejazdu na tym skrzyżowaniu kolejność przejazdu to:



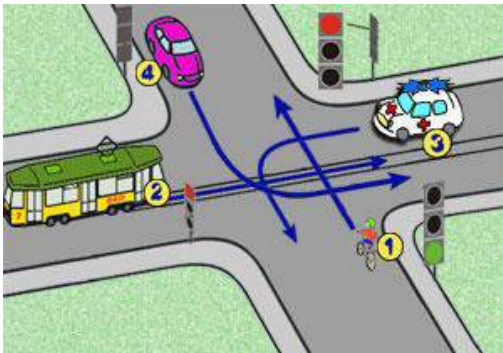
- a) Odp. 1 – 2, 1, 3
- b) Odp. 2 – 1, 3, 2
- c) Odp. 3 – 1, 2, 3

33. Na tym skrzyżowaniu:



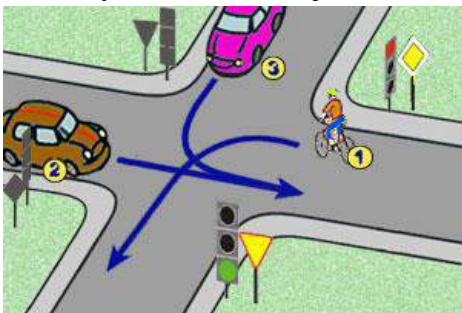
- a) Odp. 1 – kierujący pojazdem numer 2 musi ustąpić pojazdom będącym na skrzyżowaniu
- b) Odp. 2 – kierujący motorowerem pojedzie ostatni
- c) Odp. 3 – kolejność przejazdu to 3, 1, 2

34. W tej sytuacji rowerzysta:



- a) Odp. 1 – pojedzie jako drugi
- b) Odp. 2 – pojedzie jako pierwszy
- c) Odp. 3 – pojedzie jako trzeci

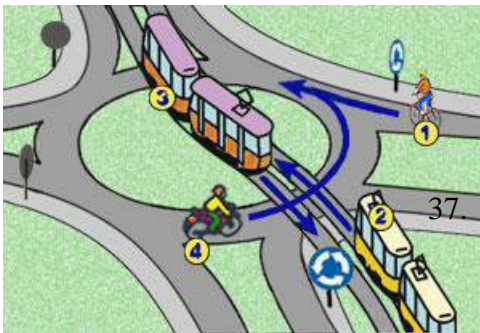
35. Na skrzyżowaniu, które jest oznaczone w ten sposób:



- a) Odp. 1 - rowerzysta pojedzie jako pierwszy
- b) Odp. 2 – rowerzysta pojedzie jako drugi
- c) Odp. 3 – rowerzysta pojedzie jako trzeci

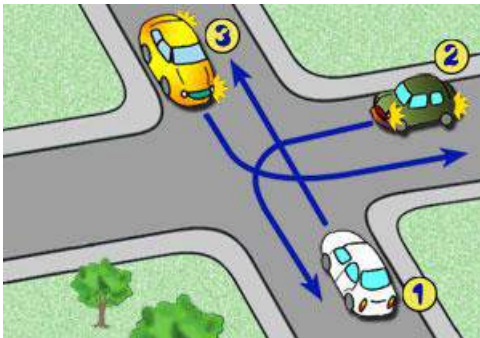


36. Na rondzie oznaczonym w ten sposób:



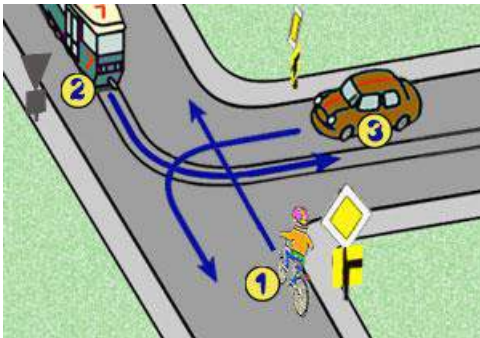
- a) kolejność przejazdu to 3, 4, 2, 1
- b) jako pierwsze pojadą oba pojazdy szynowe
- c) ostatni przejedzie rowerzysta z nr 4

37. W tej sytuacji:



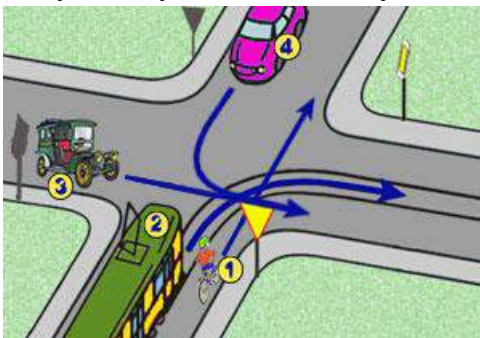
- a) Pojazd nr 1 - pojedzie przed pojazdem 3
- b) Pojazd nr 2 – ostatni zjedzie ze skrzyżowania
- c) Pojazd nr 3 – pojedzie jako drugi

38. Na tym skrzyżowaniu ostatni pojedzie:



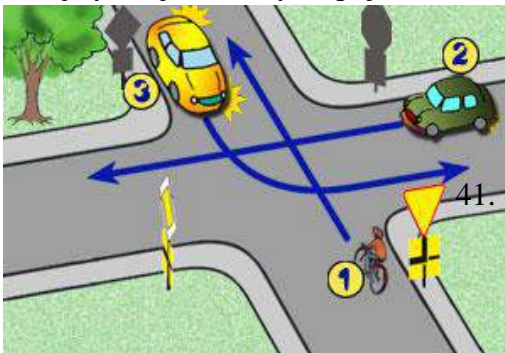
- a) Odp. 1 – pojazd nr 3
- b) Odp. 2 – tramwaj
- c) Odp. 3 – rowerzysta

39. Na tym skrzyżowaniu rowerzysta:



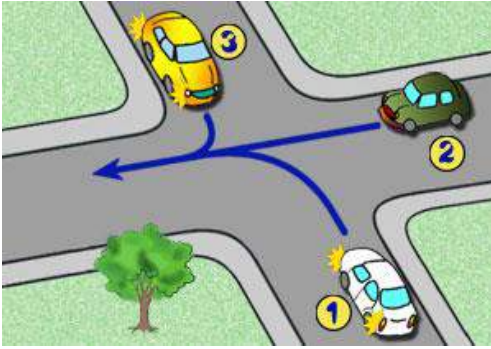
- a) Odp. 1 – jedzie jako pierwszy
- b) Odp. 2 – ustępuje pierwszeństwa pojazdowi nr 4
- c) Odp. 3 – pojedzie jako trzeci

40. W tej sytuacji rowerzysta pojedzie:



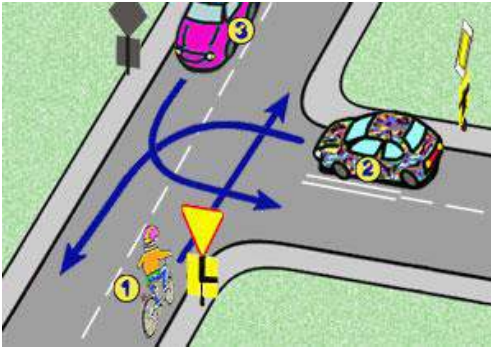
- a) Odp. 1 – pierwszy
- b) Odp. 2 – drugi
- c) Odp. 3 – ostatni

41. W tej sytuacji pojazd nr 2 jadący na wprost:



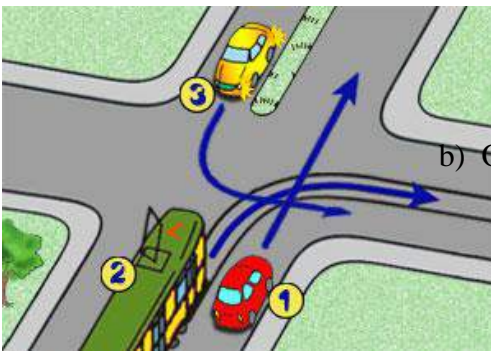
- a) Odp. 1 – ma pierwszeństwo przejazdu
- b) Odp. 2 – musi ustąpić pojazdowi nr 1
- c) Odp. 3 – pojedzie drugi

42. Na tym skrzyżowaniu rowerzysta



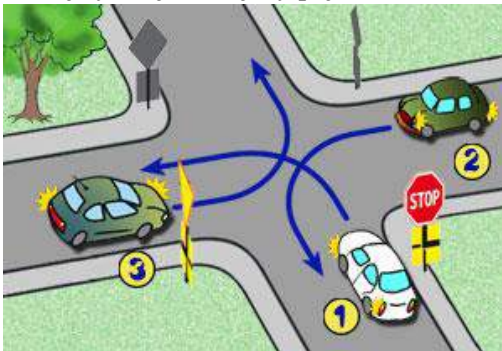
- a) Odp. 1 – ma pierwszeństwo przed pojazdem nr 3
- b) Odp. 2 – pojedzie ostatni
- c) Odp. 3 – ma pierwszeństwo przejazdu

43. Na tym skrzyżowaniu:



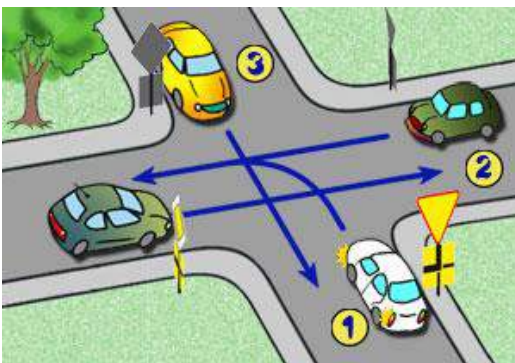
- a) Odp. 1 – tramwaj przejedzie pierwszy,
- b) Odp. 2 – kolejność przejazdu to: 1,2,3,
- c) Odp. 3 – samochód nr 3 pojedzie jako drugi.

44. W tej sytuacji kierujący pojazdem nr 1:



- a) Odp. 1 – musi ustąpić pierwszeństwa przejazdu obu pojazdom,
- b) Odp. 2 – musi ustąpić pierwszeństwa przejazdu tylko pojazdowi nr 2,
- c) Odp. 3 – po zatrzymaniu się przed skrzyżowaniem ma pierwszeństwo przed pojazdem nr 2 i 3.

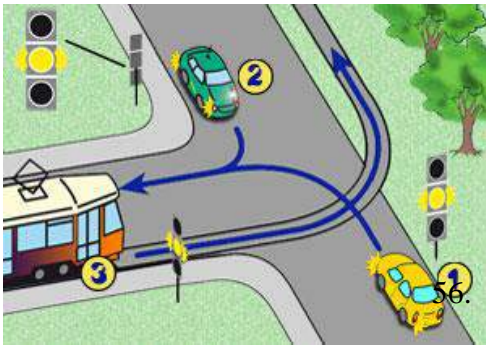
45. W tej sytuacji:



- a) Odp. 1 – pojazd z nr 1 musi ustąpić wszystkim pojazdom,
- b) Odp. 2 – samochód z nr 2 pojedzie jako drugi w kolejności,
- c) Odp. 3 – pojazd z nr 3 ma pierwszeństwo tylko przed pojazdem 2

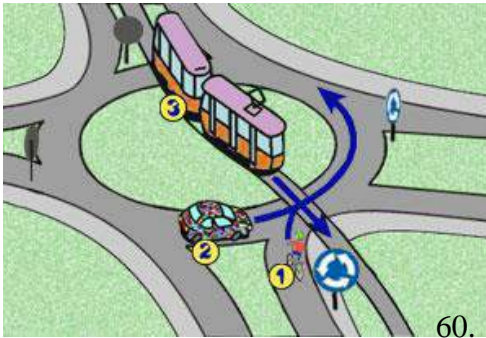


46. W tej sytuacji:



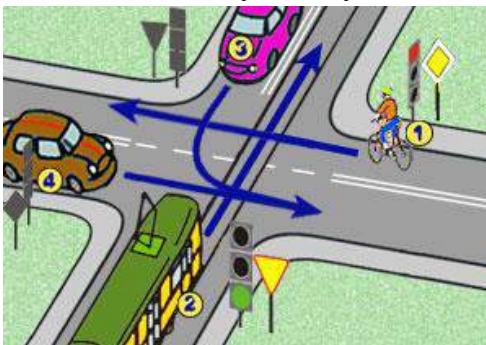
- a) Odp. 1 – za chwilę zapali się czerwone światło dla pojazdu szynowego, a zielone dla pozostałych
- b) Odp. 2 – obowiązuje zasada prawej strony,
- c) Odp. 3 – kolejność przejazdu to: 3,1,2 - zgodnie z ruchem wskazówek zegara

47. Na tak oznakowanym skrzyżowaniu:



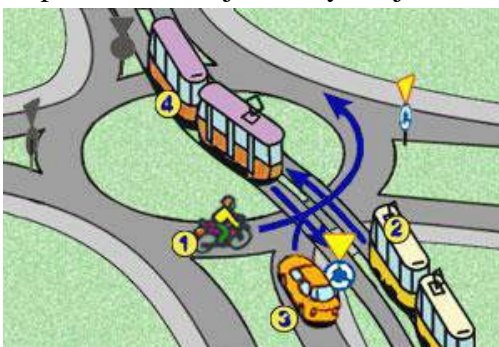
- a) Odp. 1 – kolejność przejazdu to 3,2,1
- b) Odp. 2 – rowerzysta pojedzie jako pierwszy (zgodnie z zasadą prawej strony),
- c) Odp. 3 – rowerzysta musi ustąpić tylko pojazdowi szynowemu.

48. Na tak oznakowanym skrzyżowaniu:



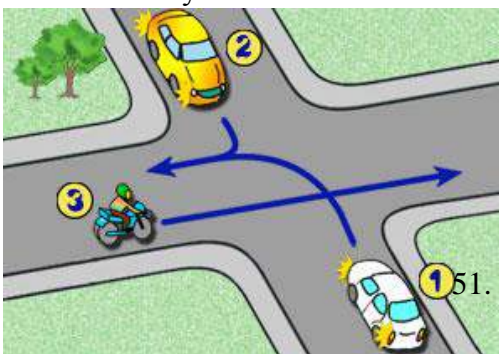
- a) Odp. 1 – rowerzysta pojedzie równocześnie z pojazdem nr 4,
- b) Odp. 2 – kolejność przejazdu to 2,1,3,4,
- c) Odp. 3 – znaki drogowe mają pierwszeństwo przed sygnalizacją świetlną.

49. W przedstawionej obok sytuacji:



- a) Odp. 1 – kolejność przejazdu to: 4 i 2, 1, 3,
- b) Odp. 2 – kierujący motorowerem musi ustąpić pierwszeństwa przejazdu tylko tramwajowi z nr 4,
- c) Odp. 3 – samochód z nr 3 pojedzie jako trzeci.

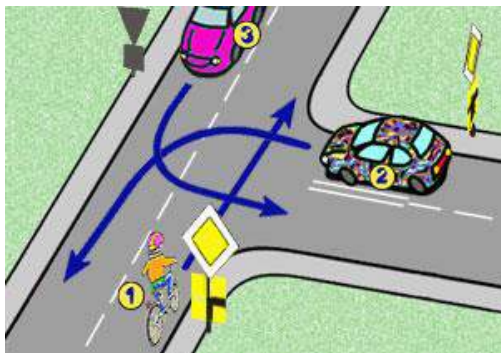
50. Na takim skrzyżowaniu:



- a) Odp. 1 – motorowerzysta pojedzie dopiero na samym końcu,
- b) Odp. 2 – kolejność przejazdu to: 1,3,2
- c) Odp. 3 – motorowerzysta pojedzie pierwszy, ponieważ przejeżdża skrzyżowanie na wprost.

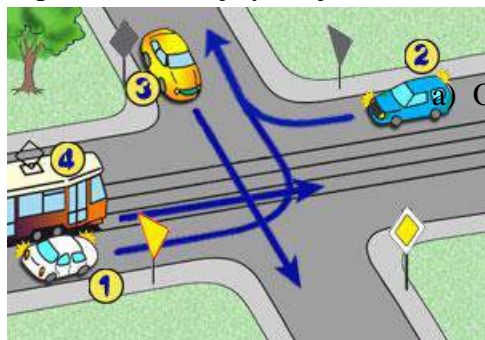


51. W tej sytuacji rowerzysta z nr 1:



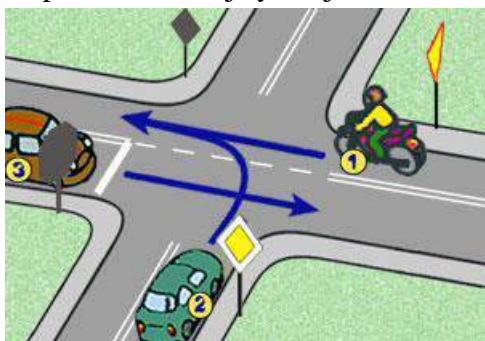
- a) Odp. 1 – ma pierwszeństwo przejazdu przed pojazdem nr 2, ponieważ jedzie na wprost przez skrzyżowanie,
- b) Odp. 2 – musi ustąpić pierwszeństwa obu pojazdom, ponieważ zjeżdża z drogi głównej,
- c) Odp. 3 – ustępuje pierwszeństwa tylko pojazdowi z nr 2.

52. W przedstawionej sytuacji:



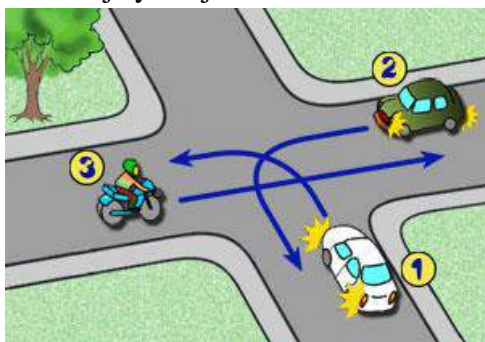
- a) Odp. 1 – pojazd szynowy przejedzie jako pierwszy,
- b) Odp. 2 – pojazd nr 1 musi ustąpić pierwszeństwa przejazdu pojazdowi nr 3,
- c) Odp. 3 – kolejność przejazdu to: 4, 3, 2, 1.

53. W przedstawionej sytuacji:



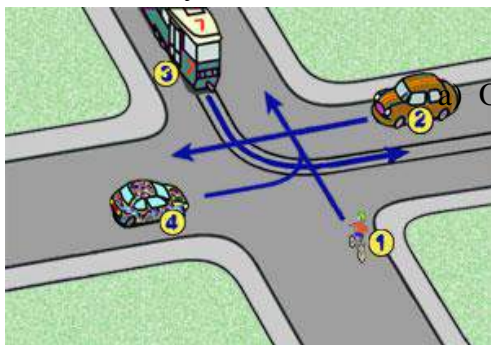
- a) Odp. 1 – pojazd z nr 3 musi zatrzymać się przed skrzyżowaniem,
- b) Odp. 2 – motorowerzysta przejeżdża jako pierwszy,
- c) Odp. 3 – pojazd z nr 2 skręcając w lewo włącza się do ruchu

54. W takiej sytuacji:



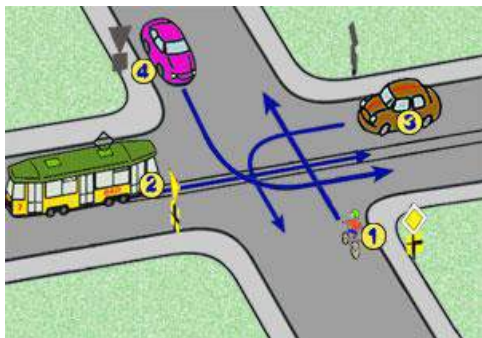
- a) Odp. 1 – pojazd nr 2 ustępuje pierwszeństwa tylko motorowerzyście,
- b) Odp. 2 – motorowerzysta pojedzie jako pierwszy ponieważ jedzie na wprost,
- c) Odp. 3 – ostatni opuści skrzyżowanie pojazd nr 1.

55. Na takim skrzyżowaniu:



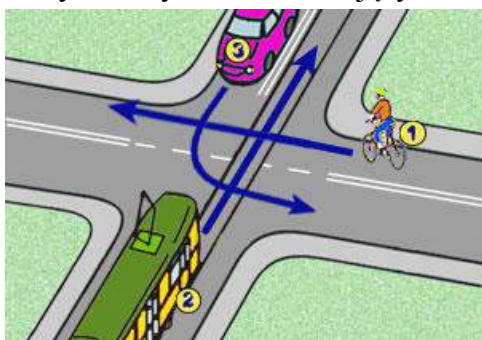
- a) Odp. 1 – kolejność przejazdu to: 3, 2, 4, 1,
- b) Odp. 2 – rowerzysta ustępuje pierwszeństwa pojazdowi nr 3,
- c) Odp. 3 – pojazd nr 4 ma pierwszeństwo przed rowerzystą z nr 1.

56. Na skrzyżowaniu przedstawionym obok, jako pierwszy przejedzie:



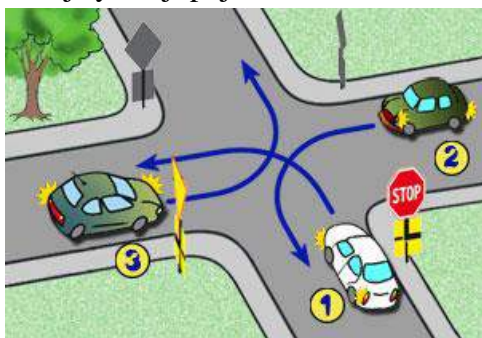
- a) Odp. 1 – rowerzysta,
- b) Odp. 2 – pojazd nr 3,
- c) Odp. 3 – tramwaj z nr 2.

57. Na tym skrzyżowaniu kierujący rowerem:



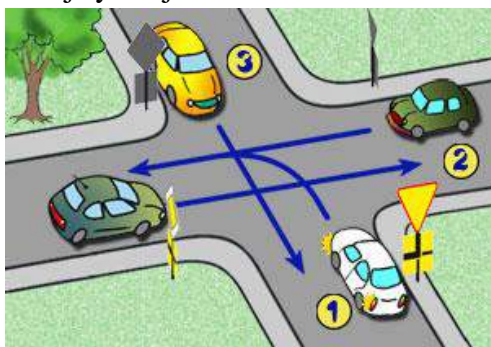
- a) Odp. 1 – musi ustąpić wszystkim pojazdom pierwszeństwa przejazdu
- b) Odp. 2 – ustępuje pierwszeństwa tylko tramwajowi
- c) Odp. 3 – przejeżdża pierwszy ponieważ jest po prawej stronie pojazdu szynowego

58. W tej sytuacji pojazd nr 1:



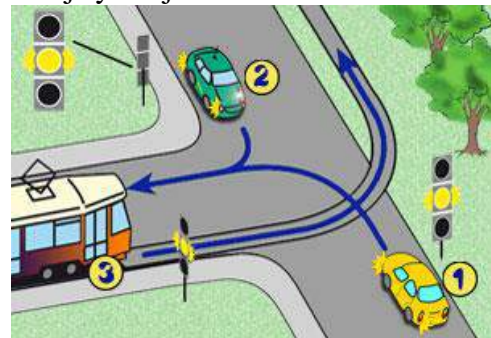
- a) Odp. 1 – po zatrzymaniu się przed skrzyżowaniem ma pierwszeństwo przed pojazdem nr 2 i 3
- b) Odp. 2 – musi ustąpić pierwszeństwa przejazdu obu pojazdom
- c) Odp. 3 – musi ustąpić pierwszeństwa przejazdu tylko pojazdowi nr 2

59. W tej sytuacji:



- a) Odp. 1 – pojazd z nr 1 musi ustąpić wszystkim pojazdom
- b) Odp. 2 – samochód z nr 2 pojedzie jako drugi w kolejności
- c) Odp. 3 – pojazd z nr 3 ma pierwszeństwo tylko przed pojazdem 2

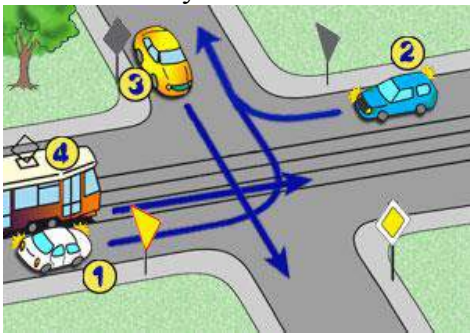
60. W tej sytuacji:



- a) Odp. 1 – kolejność przejazdu to: 3,1,2 - zgodnie z ruchem wskazówek zegara
- b) Odp. 2 – obowiązują zasady ruchu jak na skrzyżowaniu równorzędnym
- c) Odp. 3 – za chwilę zapali się czerwone światło dla pojazdu szynowego, a zielone dla pozostałych

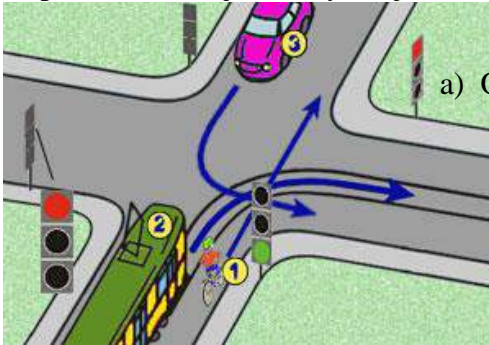


61. Na takim skrzyżowaniu:



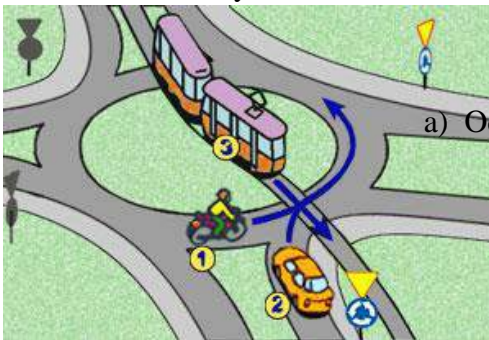
- a) Odp. 1 – pojazd szynowy przejedzie jako pierwszy
- b) Odp. 2 – pojazd nr 1 musi ustąpić pierwszeństwa przejazdu pojazdowi nr 3,
- c) Odp. 3 – kolejność przejazdu to: 4, 3, 2, 1

62. W przedstawionej obok sytuacji:



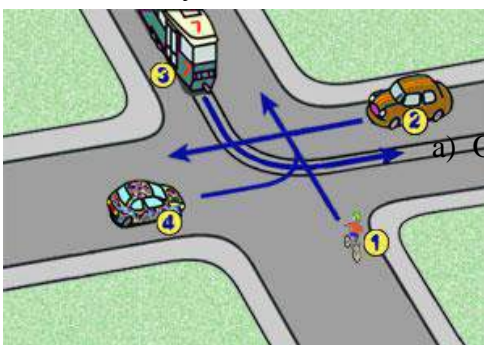
- a) Odp. 1 – kolejność przejazdu to: 2, 3, 1,
- b) Odp. 2 – pojazd szynowy pojedzie pierwszy,
- c) Odp. 3 – jako pierwszy opuści skrzyżowanie rowerzysta.

63. W tak oznakowanym rondzie:



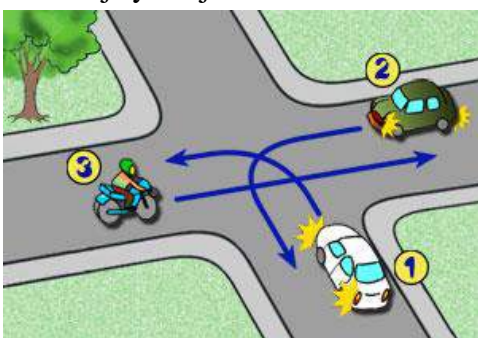
- a) Odp. 1 – motorowerzysta przejedzie jako ostatni,
- b) Odp. 2 – kolejność przejazdu to 2, 1, 3,
- c) Odp. 3 – samochód z nr 2 musi ustąpić pierwszeństwa przejazdu tramwajowi z nr 3.

64. Na takim skrzyżowaniu:



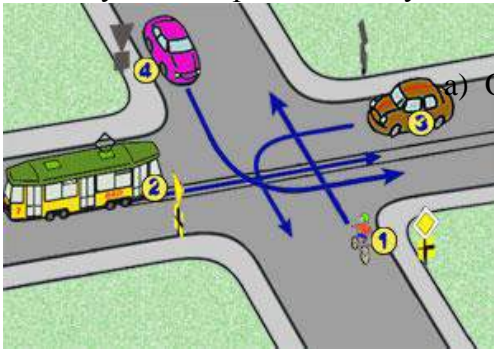
- a) Odp. 1 – kolejność jest następująca: 3, 2, 4, 1,
- b) Odp. 2 – rowerzysta ustępuje pierwszeństwa pojazdowi nr 3,
- c) Odp. 3 – pojazd nr 4 ma pierwszeństwo przed rowerzystą z nr 1.

65. W takiej sytuacji:



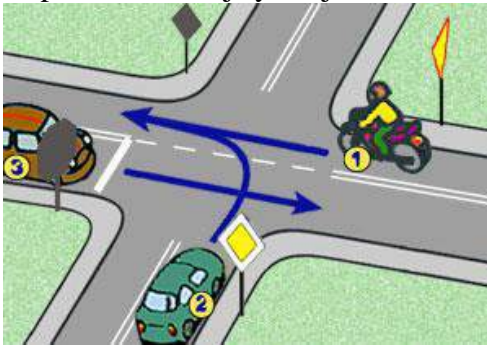
- a) Odp. 1 – pojazd nr 2 ustępuje pierwszeństwa tylko motorowozystcie,
- b) Odp. 2 – ostatni opuści skrzyżowanie pojazd nr 1,
- c) Odp. 3 – motorowozysta pojedzie jako pierwszy ponieważ jedzie na wprost.

66. Na skrzyżowaniu przedstawionym obok, jako pierwszy przejedzie



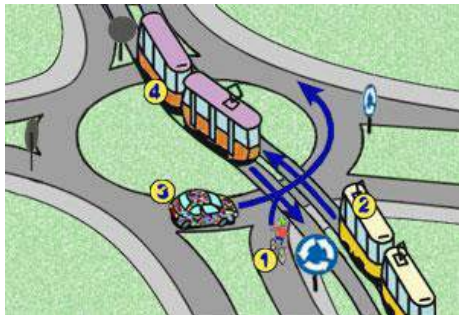
- a) Odp. 1 – tramwaj z nr 2,
- b) Odp. 2 – pojazd nr 3,
- c) Odp. 3 – rowerzysta.

67. W przedstawionej sytuacji:



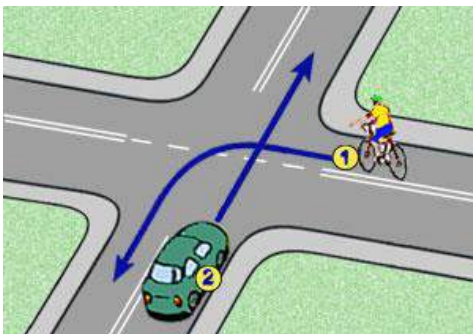
- a) Odp. 1 – motorowerzysta przejeżdża jako pierwszy,
- b) Odp. 2 – pojazd z nr 3 musi zatrzymać się przed skrzyżowaniem,
- c) Odp. 3 – pojazd z nr 2 skręcając w lewo włącza się do ruchu.

68. W tej sytuacji ostatni opuści rondo pojazd z nr:



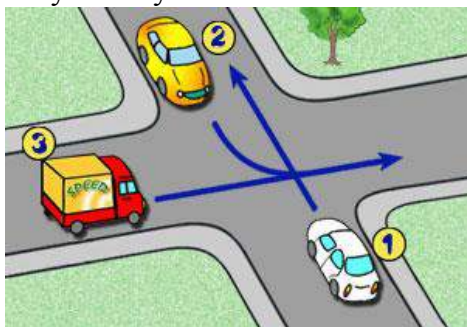
- a) Odp. 1 – rowerzysta,
- b) Odp. 2 – pojazd nr 3,
- c) Odp. 3 – tramwaj z nr 2.

69. Wybierz kolejność przejazdu na tym skrzyżowaniu.



- a) Odp. 1 – 1, 2
- b) Odp. 2 – 2, 1

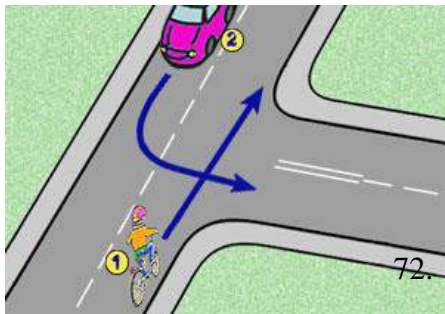
70. Na tym skrzyżowaniu:



- a) Odp. 1 – pojazd nr 2 musi ustąpić pierwszeństwa ciężarówce z nr 3,
- b) Odp. 2 – pojazd nr 1 musi ustąpić pierwszeństwa obu pojazdom, ponieważ oba mają go po swojej prawej stronie,
- c) Odp. 3 – kolejność przejazdu to: 3, 1, 2.

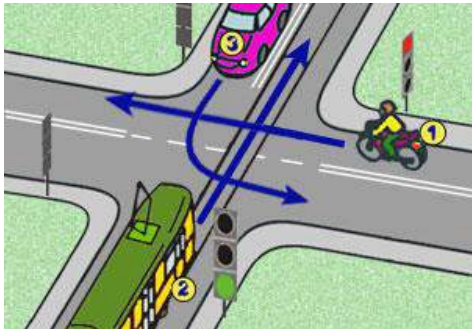


71. Wybierz kolejność przejazdu na tym skrzyżowaniu.



- a) Odp. 1 – 1, 2,
- b) Odp. 2 – 2, 1

72. Na takim skrzyżowaniu:



- a) Odp. 1 – kolejność przejazdu to: 2, 1, 3,
- b) Odp. 2 – motorowerzysta może ruszyć, kiedy tylko przejadą pojazdy nr 2 i 3,
- c) Odp. 3 – pojazd 3 ustępuje pierwszeństwa tylko pojazdowi nr 2.

73. Który pojazd opuści skrzyżowanie jako pierwszy?



- a) Odp. 1 – samochód z prawej strony,
- b) Odp. 2 – samochód z napisem POLICJA (skręcający w lewo),
- c) Odp. 3 – rower.

74. Który pojazd opuści skrzyżowanie jako pierwszy?



- a) Odp. 1 – uprzywilejowany,
- b) Odp. 2 – rower,
- c) Odp. 3 – samochód z prawej strony.

75. Który pojazd opuści skrzyżowanie jako ostatni?



- a) Odp. 1 – tramwaj z lewej strony,
- b) Odp. 2 – tramwaj z prawej strony,
- c) Odp. 3 – rower.

76. W tej sytuacji rowerzysta:



- a) Odp. 1 – przejeżdża pierwszy,
- b) Odp. 2 – ustępuje pierwszeństwa motorowerowi,
- c) Odp. 3 – musi czekać na zmianę świateł.

77. W tej sytuacji rowerzysta:



- a) Odp. 1 – przejeżdża pierwszy,
- b) Odp. 2 – ustępuje pierwszeństwa tramwajowi,
- c) Odp. 3 – przejeżdża ostatni.

78. W tej sytuacji rowerzysta:



- a) Odp. 1 – nie może wjechać na skrzyżowanie,
- b) Odp. 2 – ma pierwszeństwo przed pojazdem z prawej strony,
- c) Odp. 3 – ma pierwszeństwo przed pojazdem z lewej strony.

79. Podaj prawidłową kolejność przejazdu przez to skrzyżowanie:



- a) Odp. 1 – pojazd uprzywilejowany i pojazd z lewej strony - rowerzysta,
- b) Odp. 2 – rowerzysta – pojazd uprzywilejowany – pojazd z lewej strony,
- c) Odp. 3 – pojazd uprzywilejowany – rowerzysta – pojazd z lewej strony.

80. W tej sytuacji rowerzysta:



- a) Odp. 1 – ustępuje pierwszeństwa tramwajowi,
- b) Odp. 2 – ma pierwszeństwo przed samochodem,
- c) Odp. 3 – przejeżdża pierwszy.



81. W tej sytuacji rowerzysta:



- a) Odp. 1 – przejeżdża pierwszy,
- b) Odp. 2 – ustępuje pierwszeństwa motorowerowi,
- c) Odp. 3 – ustępuje pierwszeństwa tramwajowi z lewej strony.

82. W tej sytuacji rowerzysta:



- a) Odp. 1 – przejeżdża pierwszy,
- b) Odp. 2 – ustępuje pierwszeństwa tramwajowi,
- c) Odp. 3 – przejeżdża ostatni.

83. Podaj prawidłową kolejność przejazdu przez to skrzyżowanie:



- a) Odp. 1 – samochód osobowy – rowerzysta skręcający w lewo – rowerzysta na przejeździe dla rowerów
- b) Odp. 2 – rowerzysta skręcający w lewo - rowerzysta na przejeździe - samochód osobowy ,
- c) Odp. 3 – rowerzysta na przejeździe – rowerzysta skręcający w lewo – samochód osobowy.

84. W tej sytuacji rowerzysta:



- a) Odp. 1 – ma pierwszeństwo przed pojazdem z prawej strony,
- b) Odp. 2 – ma pierwszeństwo przed pojazdem z lewej strony,
- c) Odp. 3 – przejeżdża pierwszy.

85. W tej sytuacji rowerzysta:



- a) Odp. 1 – przejeżdża pierwszy,
- b) Odp. 2 – ma pierwszeństwo przed samochodem, który skręca w lewo
- c) Odp. 3 – może wjechać na skrzyżowanie po zatrzymaniu się przed sygnalizatorem i upewnieniu się, że nie utrudni ruchu.

86. W tej sytuacji rowerzysta:



- a) Odp. 1 – przejeżdża ostatni,
- b) Odp. 2 – przejeżdża drugi,
- c) Odp. 3 – ustępuje pierwszeństwa pojazdowi z lewej strony.

87. W tej sytuacji rowerzysta:



- a) Odp. 1 – przejeżdża pierwszy,
- b) Odp. 2 – nie ma pierwszeństwa przed samochodem z lewej strony,
- c) Odp. 3 – ustępuje pierwszeństwa pojazdowi uprzywilejowanemu.

88. W tej sytuacji rowerzysta skręcający w lewo:



- a) Odp. 1 – przejeżdża pierwszy,
- b) Odp. 2 – ma pierwszeństwo przed samochodem osobowym,
- c) Odp. 3 – ma pierwszeństwo przed rowerzystą na przejeździe

89. Podaj prawidłową kolejność przejazdu przez skrzyżowanie:



- a) Odp. 1 – samochód z prawej strony – samochód z lewej strony - rowerzysta,
- b) Odp. 2 – samochód z prawej strony – rowerzysta – samochód z lewej strony,
- c) Odp. 3 – samochód z lewej strony – samochód z prawej strony - rowerzysta.

90. Który pojazd opuści to skrzyżowanie jako ostatni?



- a) Odp. 1 – samochód z prawej strony,
- b) Odp. 2 – samochód z lewej strony,
- c) Odp. 3 – rower.



91. W tej sytuacji rowerzysta:



- a) Odp. 1 – przejeżdża ostatni,
- b) Odp. 2 – ustępuje pierwszeństwa pojazdowi z prawej strony,
- c) Odp. 3 – przejedzie pierwszy.

92. W tej sytuacji rowerzysta:



- a) Odp. 1 – ustępuje pierwszeństwa pojazdowi z lewej strony,
- b) Odp. 2 – przejeżdża pierwszy,
- c) Odp. 3 – ma pierwszeństwo przed samochodem z lewej strony.

93. Który pojazd opuści to skrzyżowanie jako ostatni?



- a) Odp. 1 – tramwaj,
- b) Odp. 2 – rower,
- c) Odp. 3 – samochód z lewej strony.

94. Który pojazd opuści to skrzyżowanie jako ostatni?



- a) Odp. 1 – motorower,
- b) Odp. 2 – pojazd uprzywilejowany,
- c) Odp. 3 – rower.

95. W tej sytuacji rowerzysta:



- a) Odp. 1 – przejeżdża ostatni,
- b) Odp. 2 – nie ma pierwszeństwa przed pojazdem z prawej strony,
- c) Odp. 3 – nie ma pierwszeństwa przed pojazdem z lewej strony.

96. W tej sytuacji rowerzysta:



- a) Odp. 1 – przejeżdża ostatni,
- b) Odp. 2 – ma pierwszeństwo przed pojazdem z napisem POLICJA,
- c) Odp. 3 – ma pierwszeństwo przed pojazdem z prawej strony.

97. Podaj prawidłową kolejność przejazdu przez skrzyżowanie (pojazd uprzywilejowany skręca w lewo):



- a) Odp. 1 – rowerzysta – pojazd uprzywilejowany – pojazd z prawej strony,
- b) Odp. 2 – pojazd uprzywilejowany – rowerzysta – pojazd z prawej strony,
- c) Odp. 3 – pojazd uprzywilejowany – pojazd z prawej strony – rowerzysta.

98. Który pojazd opuści to skrzyżowanie jako ostatni?



- a) Odp. 1 – rower,
- b) Odp. 2 – tramwaj,
- c) Odp. 3 – samochód z lewej strony.

99. Który pojazd opuści to skrzyżowanie jako drugi?



- a) Odp. 1 – rower,
- b) Odp. 2 – motorower,
- c) Odp. 3 – tramwaj.

100. Podaj prawidłową kolejność przejazdu przez skrzyżowanie:



- a) Odp. 1 – pojazd uprzywilejowany z napisem STRAŻ POŻARNA – rower – pojazd uprzywilejowany z napisem POLICJA,
- b) Odp. 2 – pojazd uprzywilejowany z napisem POLICJA – rower – pojazd uprzywilejowany z napisem STRAŻ POŻARNA
- c) Odp. 3 – pojazd uprzywilejowany z napisem POLICJA – pojazd uprzywilejowany z napisem STRAŻ POŻARNA – rower.

## ODPOWIEDZI

1. B	49. B	97. B
2. A	50. A	98. A
3. A	51. C	99. A
4. A	52. B	100. C
5. B	53. A	
6. C	54. A	
7. A	55. B	
8. B	56. B	
9. A	57. A	
10. A	58. C	
11. B	59. A	
12. B	60. B	
13. A	61. B	
14. A	62. C	
15. A	63. C	
16. A	64. B	
17. B	65. A	
18. B	66. B	
19. A	67. B	
20. A	68. B	
21. B	69. A	
22. C	70. A	
23. A	71. A	
24. B	72. C	
25. C	73. B	
26. A	74. A	
27. A	75. C	
28. C	76. B	
29. C	77. B	
30. C	78. A	
31. B	79. C	
32. B	80. A	
33. B	81. C	
34. A	82. A	
35. C	83. C	
36. B	84. B	
37. A	85. C	
38. B	86. B	
39. C	87. C	
40. C	88. B	
41. C	89. B	
42. B	90. C	
43. A	91. C	
44. B	92. A	
45. A	93. B	
46. B	94. A	
47. C	95. B	
48. A	96. A	